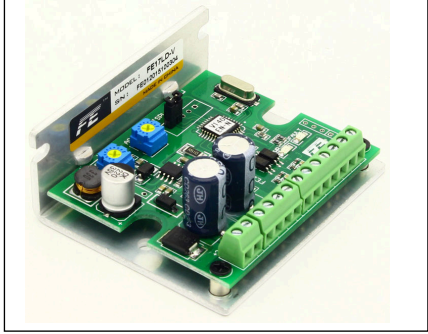


2PH

2PH Microstepping Motor Driver

FE17LD-V

模拟指令速度控制 1.5A (峰值) 12~24VDC



概述

- 双极性恒流斩波电流控制。
- 外部模拟指令调速，高低速选择功能。
- 灵活的电流和加速度设置，满足更多场合。
- EN/DIR 信号兼容 3.5~24V，无需串联电阻。
- 适配 42mm 机座以下步进电机。
- 广泛应用于刻字机、喷绘机、绘图仪、3D 打印机等小型自动化机器。

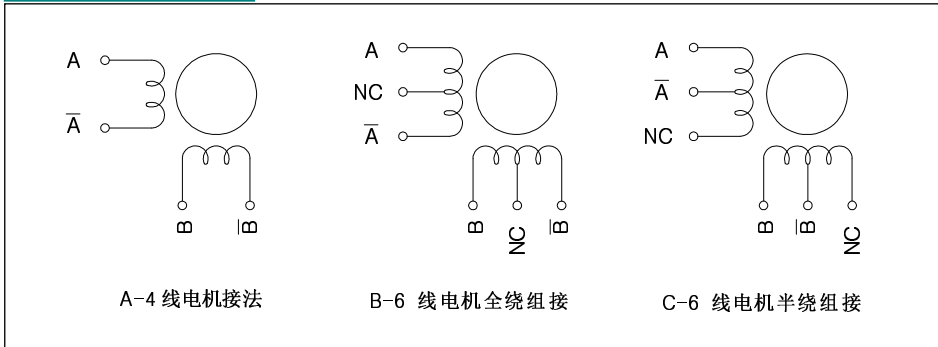
推荐电机

电机型号	机座/长度	相电流
8HY4406B	20/40	0.6A
11HJ5401TB	28/50	0.6A
14HJ3402TB	35/34	0.8A
36HM2445NB	36/20	0.45A
16HY2410TB	39/26	0.6A
16HY4402TB	39/40	1.2A
17HS3430TB	42/34	0.4A
17HS4402NTB	42/40	1.3A
17HS8402NB	42/48	1.2A

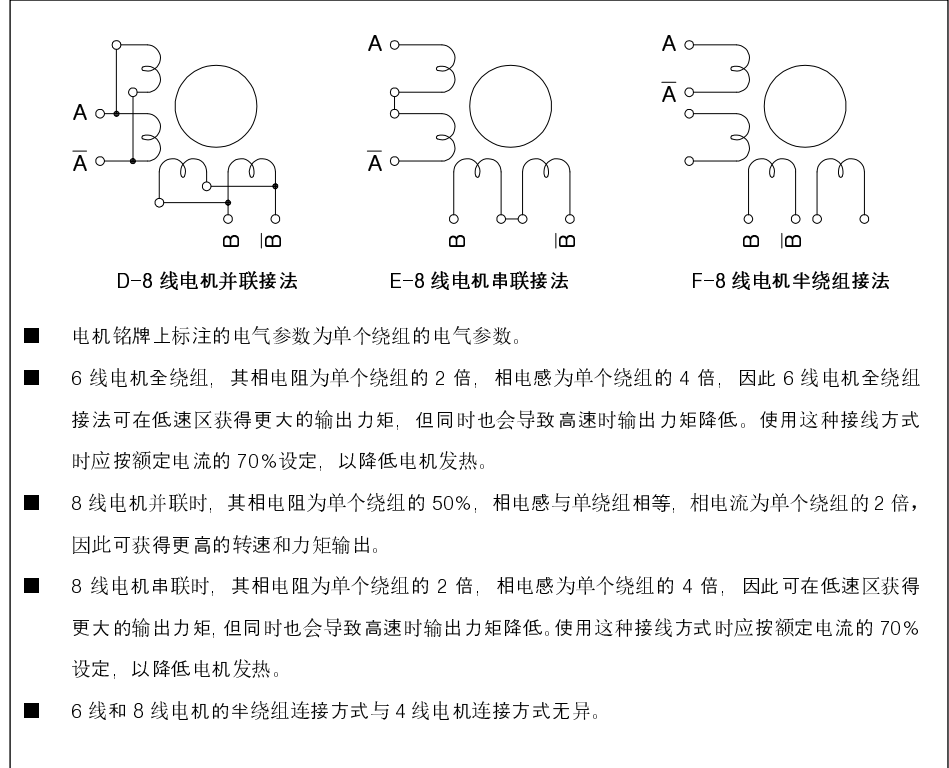
特性

额定电压	12~24VDC±10%
额定电流	MAX 1.5A
电流设定	电位器连续可调
加速度设定	电位器连续可调 0~4s
控制方式	外部电位器或模拟量控制
驱动方式	双极性恒流斩波电流控制
空闲电流	电流设定值的 50%
使用环境	0~40℃，无结霜，5.9m/s ²
存储环境	-20~80℃，避免阳光照射
重量	约 70 克

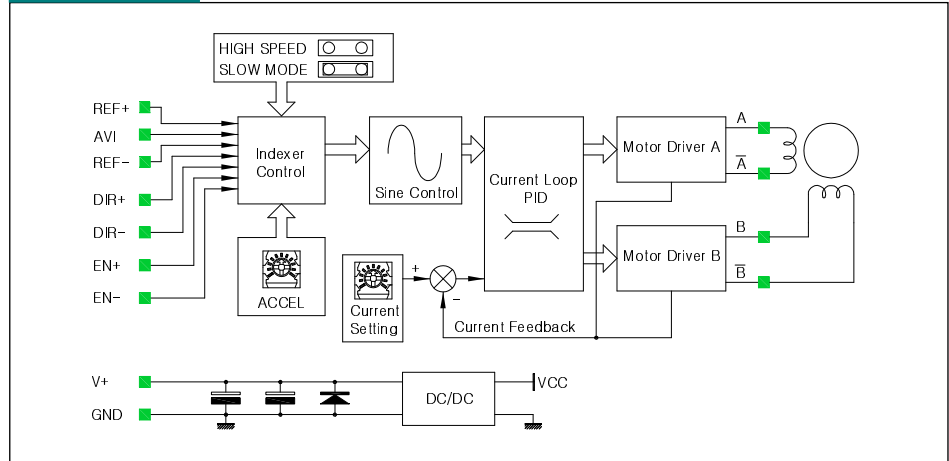
电机接线方式



电机接线方式



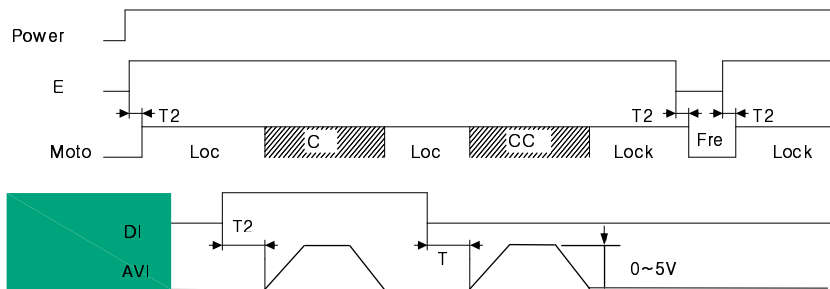
功能框图



性能指标

	最小值	典型值	最大值	单位
电源电压	+10	+24	+30	VDC
输出电流 (Peak)	0.2	--	1.5	Amps
加减速时间设置	0	--	4.0	S
高速运转设置	4.6	--	1875	RPM
低速运转设置	0.03	--	14.6	RPM
DIR 方向指令超前时间 T1	50	--	--	ms
EN 脱机指令响应时间 T2	--	4	--	ms
DIR/EN 信号电平	+3.5	+5	+24	V
AVI 模拟指令信号电平	0	--	+5	V
过温报警阈值	--	--	+80	°C

控制时序



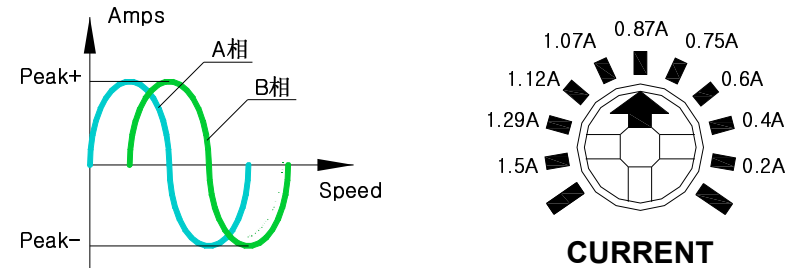
- EN/DIR 信号为光耦隔离输入；支持共阳、共阴以及差分 3 种接口方式；宽电平接收范围 3.5~28V，兼容市售所有控制器输出电平，无需串联电阻。
- AVI 信号为模拟电压指令输入；输入阻抗 100KR；输入范围 0~5V；
- EN 信号为脱机信号，有效时电机无励磁 (FREE) 状态，此信号也可作为驱动器的报警复位，宽电平接收范围 3.5~28V。

状态指示灯

驱动器工作状态	现象描述	显示
驱动器工作正常	绿灯常亮	●
驱动器过热	绿灯常亮，红灯常亮	● ●

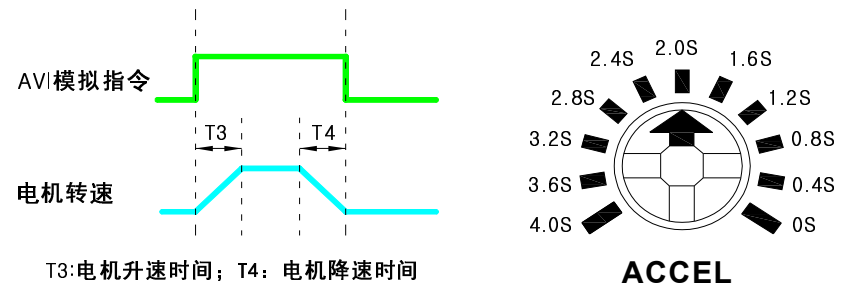
设定电流

- 本驱动器通过调节电位器指针来设定不同的输出电流。
- 配套不同的电机，需要设定驱动器输出电流与之对应；设定输出电流一般参考步进电机铭牌上标注的电流值，这个值即为电机的峰值电流 (Peak)。
- 在停止待机 (Lock) 的状态下，可使用空闲电流功能来降低电机的发热；空闲电流为驱动器输出电流的 50%，本驱动器默认空闲电流功能有效。



设定加减速时间

- 本驱动器通过调节电位器指针来设定加减速时间。
- 可根据不同的机械负载要求设定合适的加减速时间。

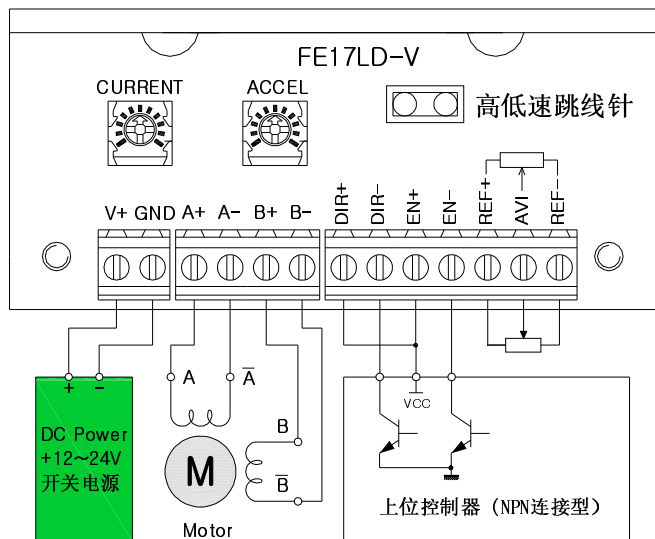


设定高低速段

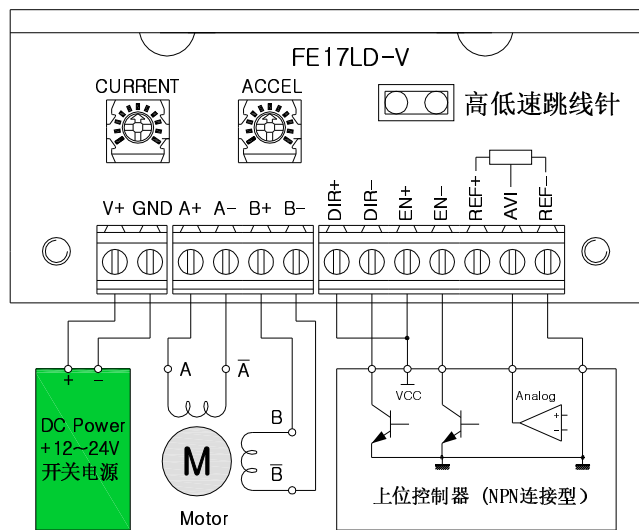
- 驱动器通过跳线夹来设定高转速、低转速范围；跳线夹连通为电机低速选项，转速范围：0.03RPM-14.6RPM；跳线夹断开为电机高速选项，转速范围：4.6RPM-1875RPM。



典型接线方法

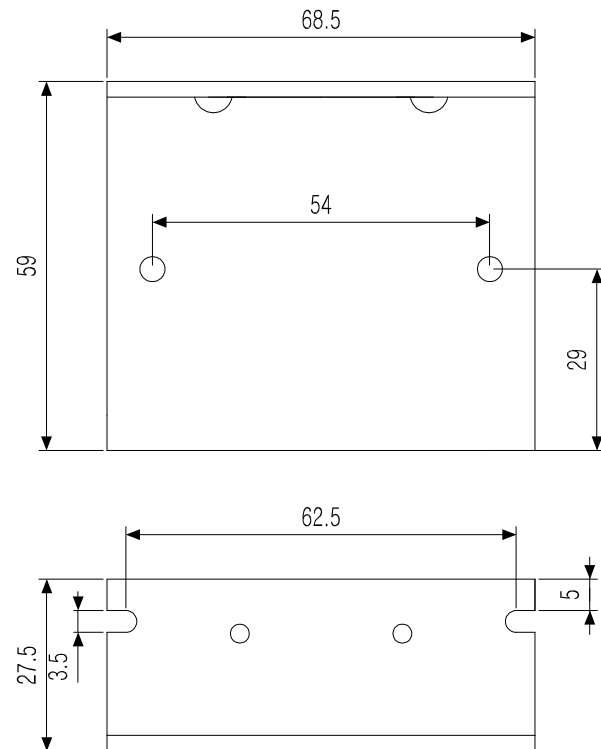


外部电位器调速方式



模拟指令调速方式

安装尺寸



Unit: mm



江阴富茂电机技术有限公司

电话: 0510-86656969

传真: 0510-86656551

地址: 江阴市璜土镇贤庄路1号

网站: www.fromot-elec.com

Note

A large, empty rectangular box with a thin black border, intended for taking notes. It occupies the left half of the page below the 'Note' header.