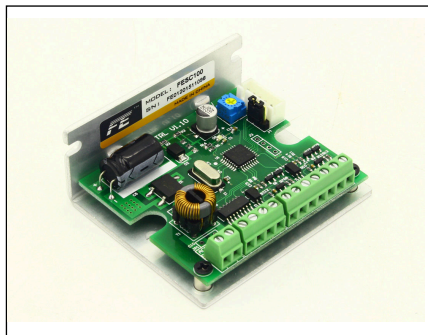


1Axis

Stepping Motor Speed Controller

FESC100

步进电机调速控制器 脉冲输出型 宽电源输入范围



概述

- 外部模拟指令调速， 高低速选择功能。
- 灵活的加减速设置， 满足更多场合。
- 小巧的安装体积， 方便的功能设置。
- 输入 I/O 口兼容 3.5~28V， 无需串联电阻。
- 适配全系列步进电机驱动器。
- 广泛应用于绕线机、喷涂机、蠕动泵、云台等小型自动化设备。

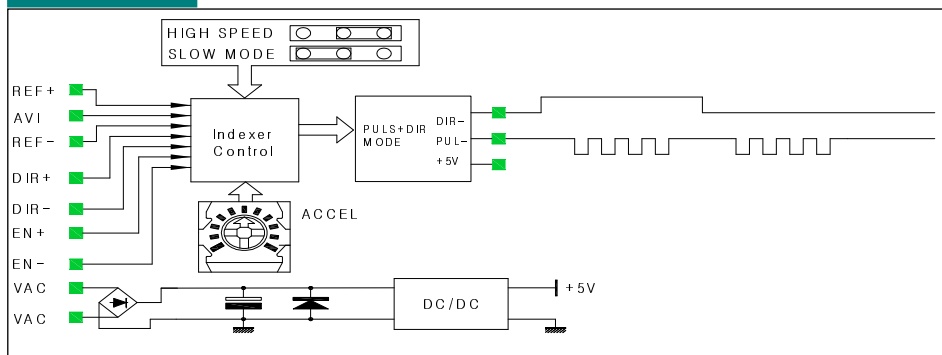
特性

额定电压	AC9~80V 或 DC12~110V
输出脉冲	5V TTL 电平
输入模拟量	0~5V
加速度设定	内置电位器连续可调 0~4s
高低速设定	控制器 J4 跳线夹设定
调速方式	外部电位器或模拟量控制
I/O 控制	急停、方向、正负限位等功能可选
使用环境	0~40℃， 无结霜， 5.9m/s ²
存储环境	-20~80℃， 避免阳光照射
重量	约 70 克

推荐驱动器

适配驱动器	适配电机机座	相电流
FE17LD	20~42	1.5A
M415B	20~42	1.5A
M420B	20~42	2.0A
M542	42~86	4.2A
DM545	42~86	4.5A
M860	57~86	7.8A
MA860H	57~86	7.8A
DM880H	57~86	7.8A
3M2280	110~130	8.0A

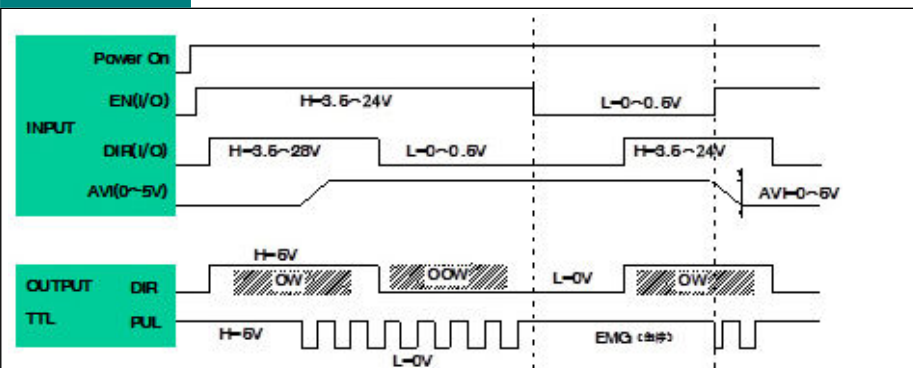
功能图框



性能指标

	最小值	典型值	最大值	单位
电源电压	9	24	80	VAC
电源电压	+12	+24	+110	VDC
加减速时间	0	--	4.0	S
高速脉冲输出范围	0.25	--	100	KHz
低速脉冲输出范围	2	--	781	Hz
PUL/DIR 输出信号电平	--	+5	--	V
AVI 模拟指令信号	0	--	+5	V

控制时序



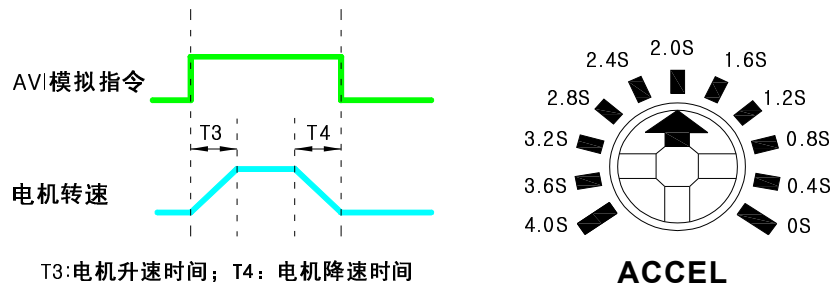
- EN+、EN-/DIR+、DIR-信号为光耦隔离输入；支持共阳、共阴以及差分3种接口方式；宽电平接收范围 3.5~24V，兼容市售所有控制器输出电平，无需串联电阻。这两个信号出厂默认为急停和方向功能，可根据需要更改功能；
- AVI 信号为模拟电压指令输入；输入阻抗 100KR；输入范围 0~5V；
- 输出 DIR/PUL 为标准 TTL 信号，可配套市售多种步进驱动器；
- 控制器输出端 EN 输出口暂时无任何功能；
- 控制器输入口 EN+、EN-/DIR+、DIR- 可跟具用户需要改为限位输入口，可以实现自动正反转功能，应用于自动喷绘机，绕线机，攻丝机等需要限位控制往复运动的设备；
- 特殊需要请联系客服；

状态指示灯

控制器工作状态	现象描述	显示
控制器工作正常	绿灯常亮	●
控制器故障	绿灯灭	无显示

设定加减速时间

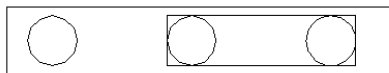
- 本控制器通过调节板上电位器指针来设定加减速时间。
- 可根据不同的机械负载要求设定合适的加减速时间。



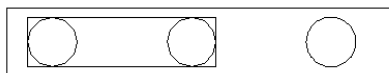
设定高低速段

- 驱动器通过 J4 跳线夹来设定高转速、低转速范围；跳线夹 2、3 脚连通为电机低速选项，转速范围：2Hz~781Hz；跳线夹 1、2 脚连通为电机高速选项，转速范围：250Hz~100KHz。

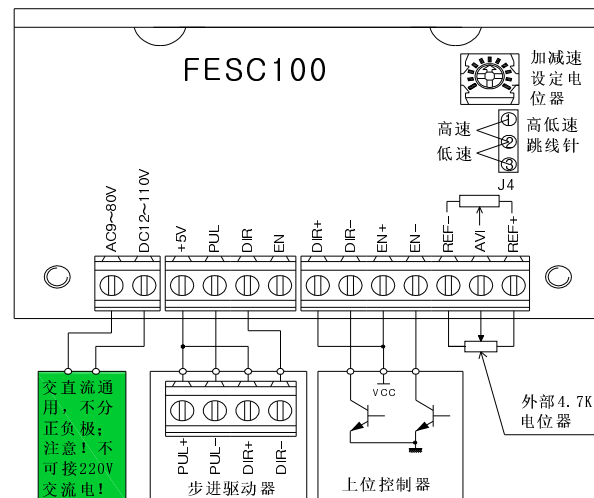
HIGH SPEED



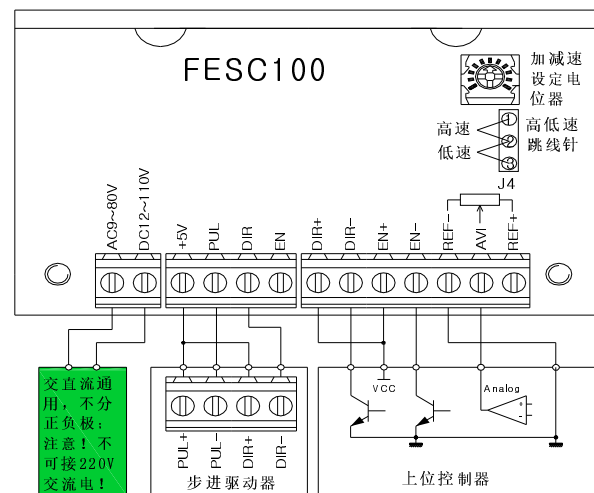
SLOW MODE



典型接线方法

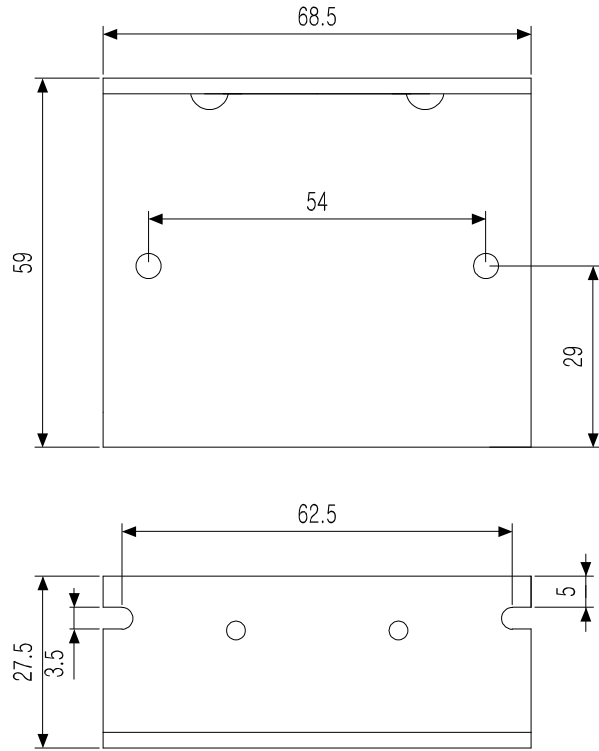


外部电位器调速方式



模拟指令调速方式

安装尺寸



Unit: mm

Note



江阴富茂电机技术有限公司

电话: 0510-86656969

传真: 0510-86656551

地址: 江阴市璜土镇贤庄路 1 号

网站: www.fromot-elec.com